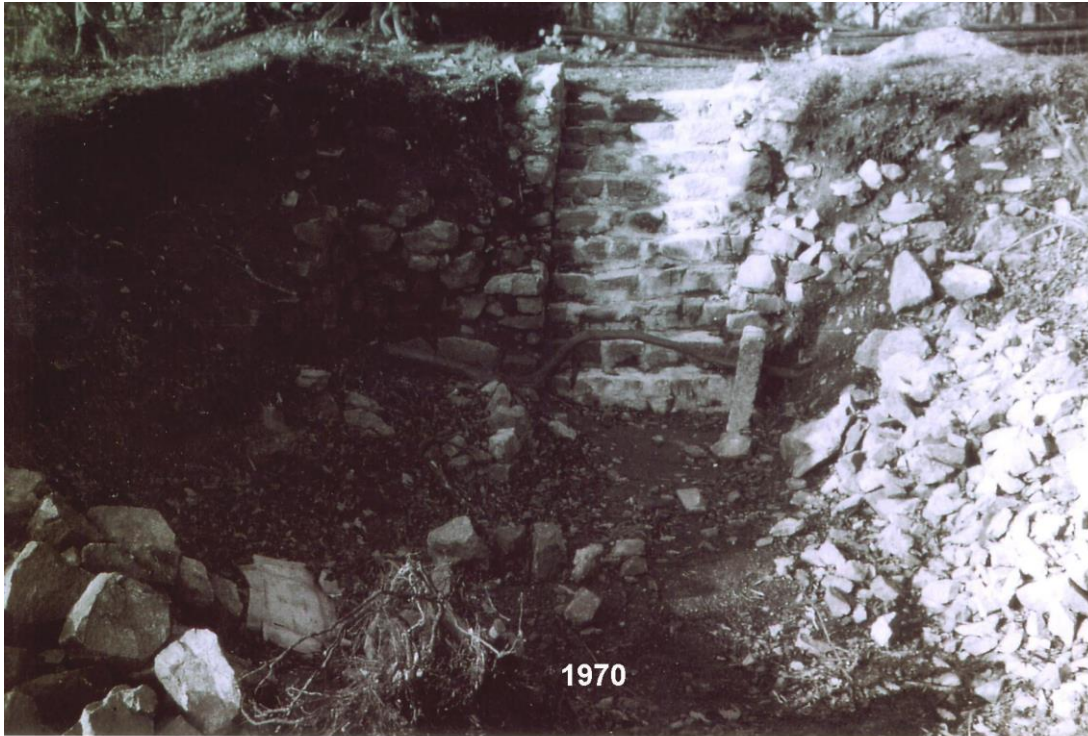


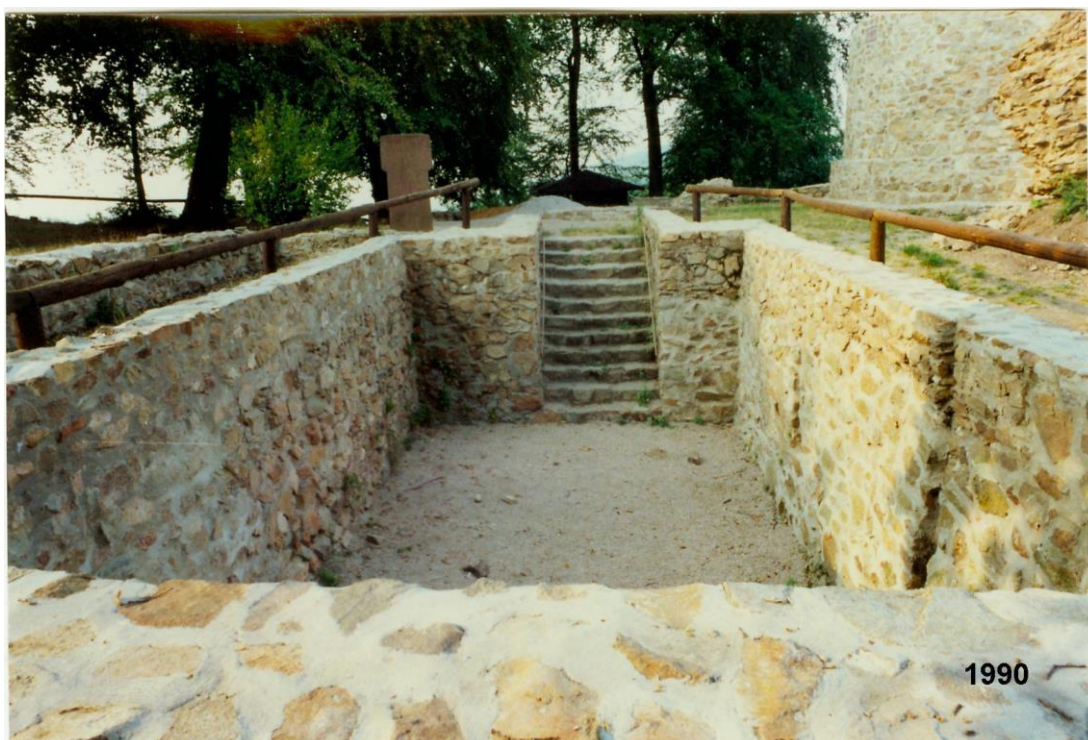
**D, E: Keller von jüngeren Wohngebäuden**

D: Palaskeller

Dieser Keller unter dem ehemaligen Herrenhaus ist der größte, bisher entdeckte Kellerraum auf der Burg



In der Form doch wesentlich besser als Keller zu erkennen:



Das Gelände musste 2013 wegen Vandalismusschäden leider erneuert werden:



Auch in westlicher Blickrichtung bot sich ein desolates Bild:





2000



2014

E: Westlicher Keller

Direkt neben dem Palaskeller gibt es einen weiteren Keller. Von diesem ist aber nur der Eingangsbereich freigelegt:



... und wurde zu einer Sitzgelegenheit umgestaltet:



2013